

Obszary funkcjonalne w Polsce – między konkurencją a współpracą

Prof. UW dr hab. Wojciech Dziemianowicz



WYDZIAŁ GEOGRAFII
I STUDIÓW REGIONALNYCH
UNIwersytet WARSZAWSKI

W. Dziemianowicz, *Obszary funkcjonalne w Polsce – między konkurencją a współpracą*, konferencja: Rzeszów – miasto czy metropolia?, Urząd Marszałkowski Województwa Podkarpackiego, Rzeszów, 19.03.2018 r.

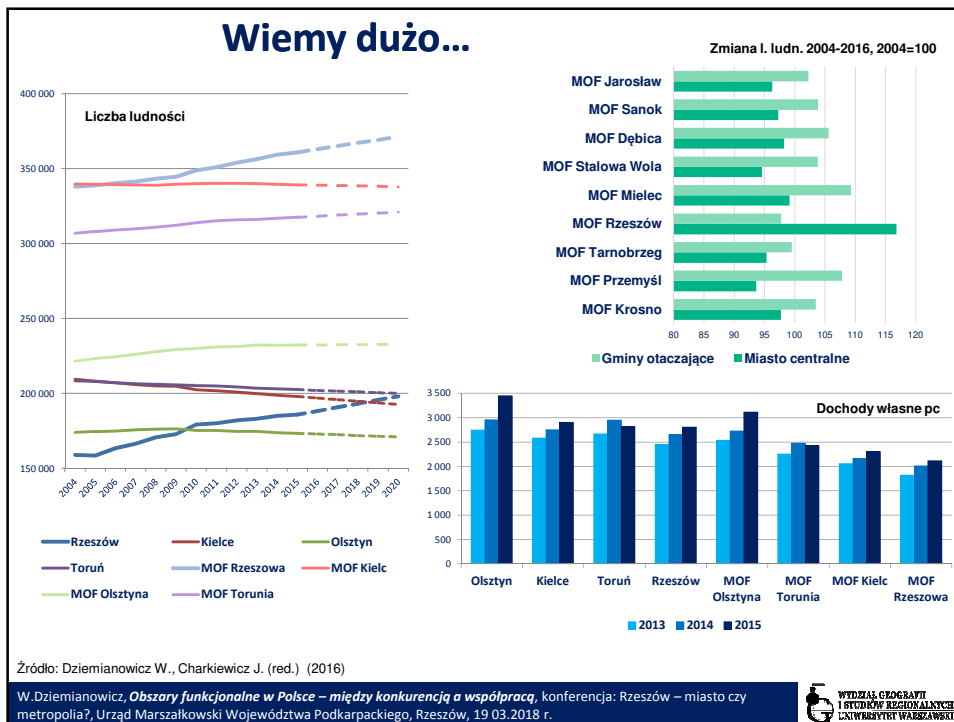
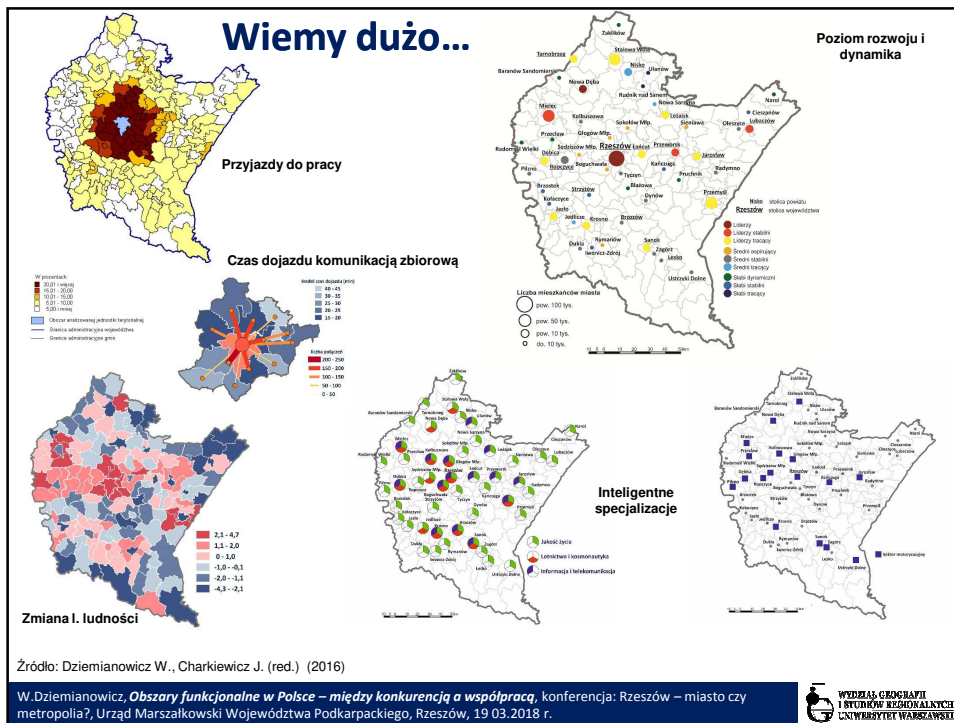
Obszary funkcjonalne – założenia wstępne

1. Co wiemy o naszych MOF-ach
2. Łańcuch wartości gminy, ale czy MOF-u?
3. Jaka wizja przyszłości MOF-ów

W. Dziemianowicz, *Obszary funkcjonalne w Polsce – między konkurencją a współpracą*, konferencja: Rzeszów – miasto czy metropolia?, Urząd Marszałkowski Województwa Podkarpackiego, Rzeszów, 19.03.2018 r.



WYDZIAŁ GEOGRAFII
I STUDIÓW REGIONALNYCH
UNIwersytet WARSZAWSKI



Łańcuch wartości gminy, ale czy OF?

Łańcuch wartości w scenariuszu „grafen i sieci – 2014-2020”

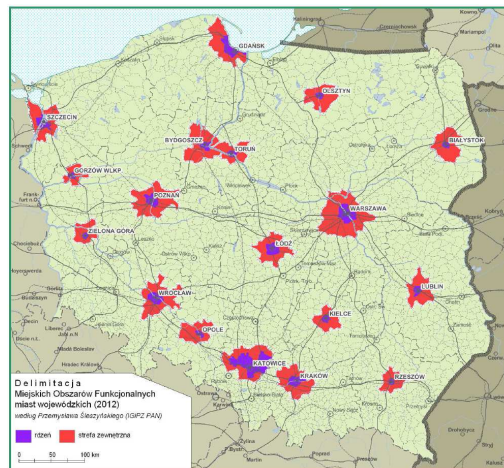
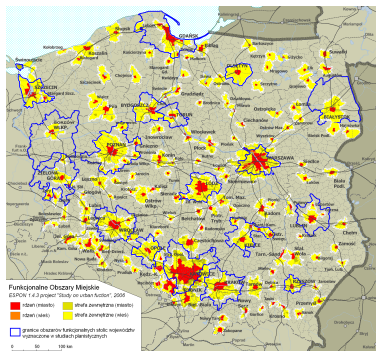
Lider	doświadczenie „otwartość”	wiedza i umiejętności „zarządzanie różnorodnością”	wizja „najlepszy mix jakości życia i klimatu dla biznesu”	Dynamizm i różnorodność
Otoczenie wewnętrzne	kapitał społeczny „otwarcie na różnorodność”	współpraca „współzarządzanie sieciowe”	zaufanie „profesjonalizm”	
Otoczenie zewnętrzne	presja historyczna „wykorzystywane szanse”	presja teraźniejsza (2014-2020) „liczą się tylko najlepsi”	presja przyszła „innowacje i innowacyjność”	

Źródło: Dziemianowicz W. (2007); Szlachta J., Dziemianowicz W. (2016)

W. Dziemianowicz, *Obszary funkcjonalne w Polsce – między konkurencją a współpracą*, konferencja: Rzeszów – miasto czy metropolia?, Urząd Marszałkowski Województwa Podkarpackiego, Rzeszów, 19.03.2018 r.



Presja zewn. teraźniejsza – „liczą się tylko najlepsi”

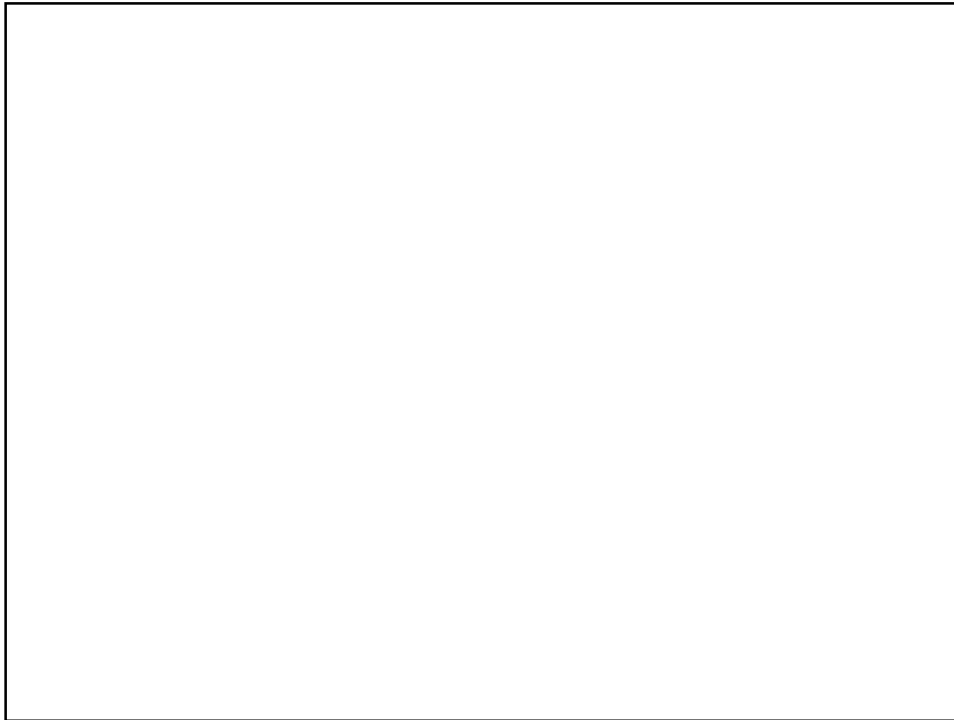


Źródło: Śleszyński P. (2012)

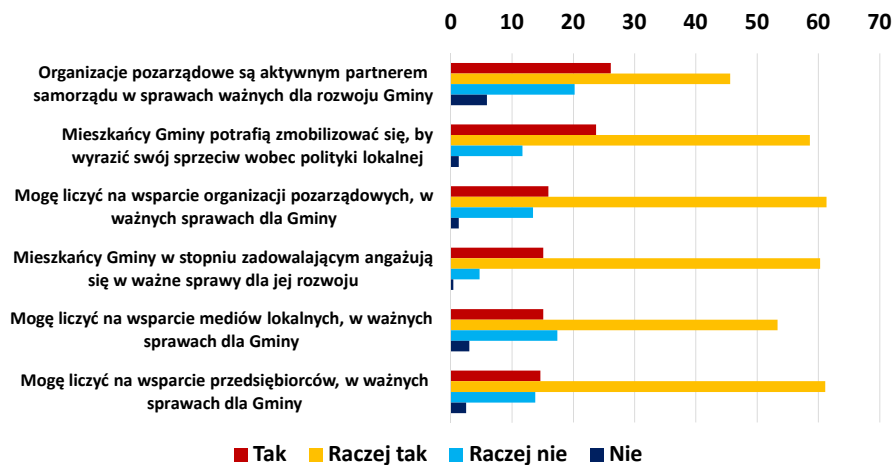
- Metropolie, MOF-y, miasta duże i małe i obszary wiejskie i ci, którzy tracą funkcje
- Nasze funkcje dla polityk zewnętrznych a „nasze funkcje”?

W. Dziemianowicz, *Obszary funkcjonalne w Polsce – między konkurencją a współpracą*, konferencja: Rzeszów – miasto czy metropolia?, Urząd Marszałkowski Województwa Podkarpackiego, Rzeszów, 19.03.2018 r.





Otoczenie wewn. (współpraca) – „współzarządzanie sieciowe”



Źródło: Dziemianowicz W. (2016)

- **Administracja powinna umożliwiać tworzenie sieci**
- **Poczwórna helisa – rzeczywistość**

W. Dziemianowicz, *Obszary funkcjonalne w Polsce – między konkurencją a współpracą*, konferencja: Rzeszów – miasto czy metropolia?, Urząd Marszałkowski Województwa Podkarpackiego, Rzeszów, 19.03.2018 r.

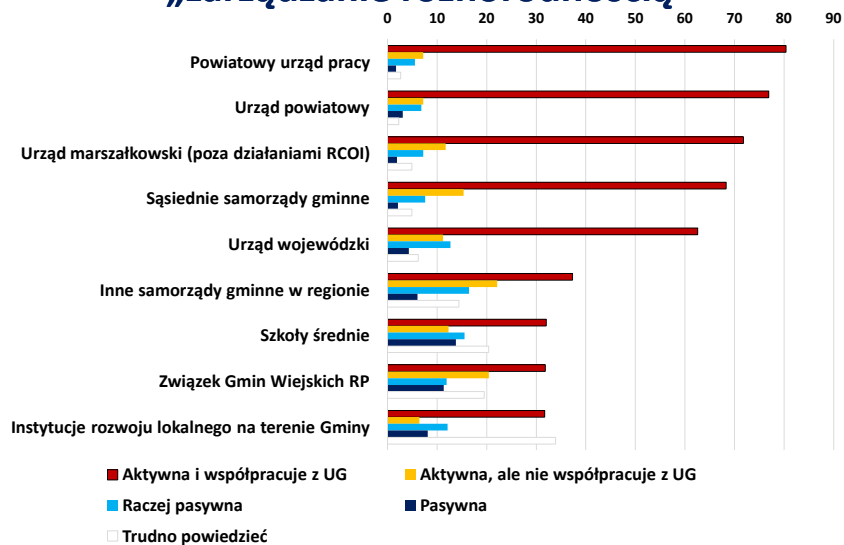
Otoczenie wewnętrzne (zaufanie) – „profesjonalizm”

- „MOF” Lęborka nie taki jak polityka urzędu marszałkowskiego
- Podział pieniędzy oparty o liczbę ludności gminy
- „Czy wchodzimy w ZIT-y?”
- Doświadczenia współpracy a zaufanie
- Zaufanie – transparentność – profesjonalizm

W. Dziemianowicz, *Obszary funkcjonalne w Polsce – między konkurencją a współpracą*, konferencja: Rzeszów – miasto czy metropolia?, Urząd Marszałkowski Województwa Podkarpackiego, Rzeszów, 19.03.2018 r.



Lider (umiejętności) – „zarządzanie różnorodnością”



Źródło: Dziemianowicz W. (2016)

W. Dziemianowicz, *Obszary funkcjonalne w Polsce – między konkurencją a współpracą*, konferencja: Rzeszów – miasto czy metropolia?, Urząd Marszałkowski Województwa Podkarpackiego, Rzeszów, 19.03.2018 r.



Lider (wizja)

„najlepszy mix jakości życia i klimatu dla biznesu”

Wartością ROF i jej zasadniczą przewagą konkurencyjną jest kapitał ludzki i społeczny gwarantujący zasoby na potrzeby gospodarki i rynku pracy oraz warunkujący wysoką jakość życia dzięki aktywności i zaangażowaniu mieszkańców.

Konkurencyjna, zdywersyfikowana i innowacyjna gospodarka Obszaru rozwija się w oparciu o wydajny, intermodalny system komunikacyjny oraz dostępność atrakcyjnych terenów inwestycyjnych, a także zasoby unikalnego dziedzictwa kulturowego i przyrodniczego.

Zarządzanie procesami rozwoju ROF uwzględnia uwarunkowania przestrzenne, specyfikę funkcjonalną Obszaru, wykorzystując potencjał miasta Rzeszowa oraz urzeczywistnia zasady zrównoważonego rozwoju, w szczególności w zakresie ochrony zasobów środowiska naturalnego i kompleksowej rewitalizacji obszarów zdegradowanych w wymiarze technicznym, a przede wszystkim społecznym.

Źródło: Strategia ZIT Rzeszowskiego Obszaru Funkcjonalnego (2016)

W. Dziemianowicz, *Obszary funkcjonalne w Polsce – między konkurencją a współpracą*, konferencja: Rzeszów – miasto czy metropolia?, Urząd Marszałkowski Województwa Podkarpackiego, Rzeszów, 19.03.2018 r.



Wizja przyszłości MOF-ów

Czego uczy nas doświadczenie klastrów?

Czego nas uczy nas praktyka samorządowa?

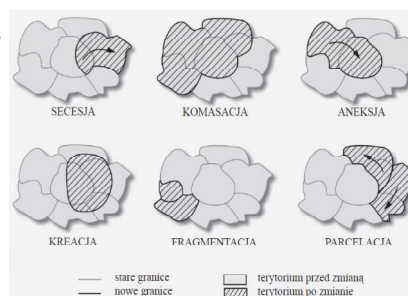
Możemy się łączyć, dzielić i rozdzierać...

...ale „podźwigniemy każdą pomoc” ...

...dopasowując, jeśli trzeba, naszą wizję i cele do wymagań zewnętrznych

Wnioski z zarządzania:

- MOF – jako podmiot
- Jego istotą są wielopoziomowe relacje
- Współpraca oparta na zrozumieniu i zaufaniu
- Wspólnie wypracowana wizja rozwoju MOF nie „ZIT”



Źródło: Kaczmarek T. (2005)

W. Dziemianowicz, *Obszary funkcjonalne w Polsce – między konkurencją a współpracą*, konferencja: Rzeszów – miasto czy metropolia?, Urząd Marszałkowski Województwa Podkarpackiego, Rzeszów, 19.03.2018 r.



Wizja przyszłości MOF-ów

Oczywiście w liczbach bezwzględnych nie będziemy najlepsi, ale mówimy o rozwoju, a nie o masie

(prezes Klastra IT, Wojciech Materna).

Źródło: Dąbrowska A., Szlachta J. (2017)

W. Dziemianowicz, *Obszary funkcjonalne w Polsce – między konkurencją a współpracą*, konferencja: Rzeszów – miasto czy metropolia?, Urząd Marszałkowski Województwa Podkarpackiego, Rzeszów, 19.03.2018 r.



Przytaczane źródła:

- Dąbrowska A., Szlachta J. (2017), *Na przekór statystykom – kluczowa rola miękkich czynników w zmianie ścieżki rozwoju Podkarpacia*, w: w: Dziemianowicz W., Pylak K., Szlachta J. (red.) *Kreślone innowacjami ścieżki regionów słabo rozwiniętych*, Studia KPZK PAN
- Dziemianowicz W. (2007), *Łańcuch aktywności zerowej*, w: Dziemianowicz, Swianiewicz (red.), *Gmina pasywna*, Studia KPZK PAN, Warszawa
- Dziemianowicz W. (2016), *Łańcuch wartości w świetle wyników ankiet*, w: W. Dziemianowicz, J. Szlachta (red.), *Łańcuch wartości gminy*, Studia KPZK PAN, t. CLXIX, Warszawa
- Dziemianowicz W., Charkiewicz J. (2016) (RED.), *Miasta Podkarpacia – perspektywy rozwoju*, raport przygotowany przez Geoprofit i WYG PSDB na rzecz Województwa Podkarpackiego, Warszawa
- Dziemianowicz W., Laskowska A., Peszat K., 2017, *Polityka wspierania innowacyjności miast wojewódzkich w kontekście strategii zintegrowanych inwestycji terytorialnych*, w: Dziemianowicz W., Pylak K., Szlachta J. (red.) *Kreślone innowacjami ścieżki regionów słabo rozwiniętych*, Studia KPZK PAN
- Kaczmarek T. (2005), *Struktury terytorialno-administracyjne i ich reformy w krajach europejskich*, Wydawnictwo Naukowe UAM, Poznań
- *Strategia ZIT Rzeszowskiego Obszaru Funkcjonalnego* (2016), Stowarzyszenie Wspierania Inicjatyw Gospodarczych DELTA PARTNER, (red.) Kubica A., Manowita M., Mikrut G., Tyrna B., Zieliński D., Rzeszów – Cieszyn
- Szlachta J., Dziemianowicz W. (2016), *Rozwój lokalny w Polsce – spojrzenie w przyszłość*, w: W. Dziemianowicz, J. Szlachta (red.), *Łańcuch wartości gminy*, Studia KPZK PAN, t. CLXIX, Warszawa
- Śleszyński P., 2012, *Delimitacja miejskich obszarów funkcjonalnych stolic województw*, spotkanie konsultacyjne Ministerstwa Rozwoju Regionalnego, Warszawa

W. Dziemianowicz, *Obszary funkcjonalne w Polsce – między konkurencją a współpracą*, konferencja: Rzeszów – miasto czy metropolia?, Urząd Marszałkowski Województwa Podkarpackiego, Rzeszów, 19.03.2018 r.



Dziękuję za uwagę.

Kontakt:

E-mail: w.dziemianowicz@uw.edu.pl

Tel.: 601 801 490



**WYDZIAŁ GEOGRAFII
I STUDIÓW REGIONALNYCH
UNIwersytet Warszawski**